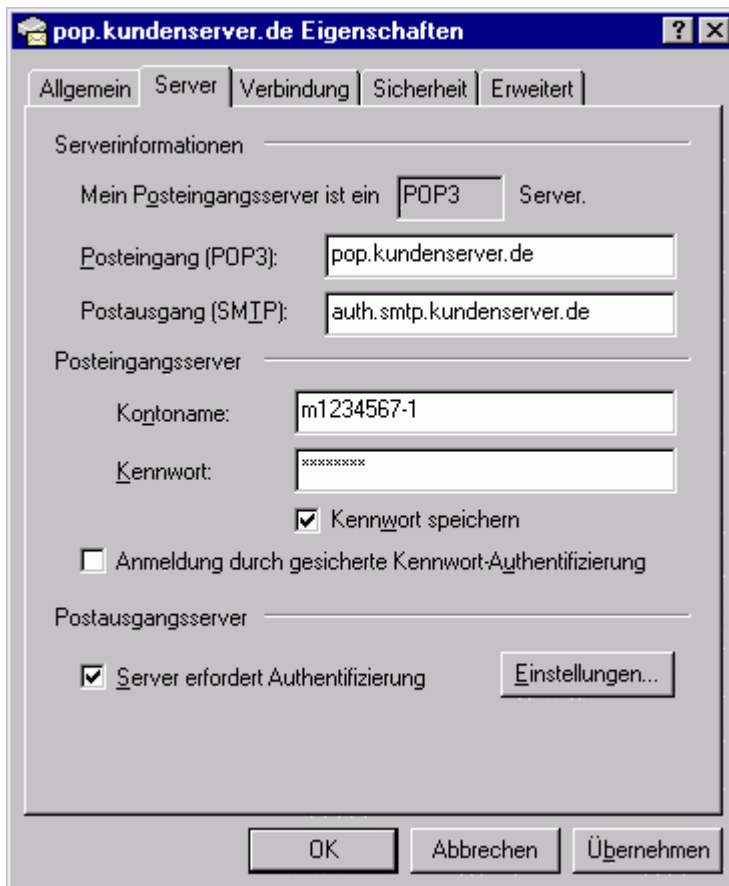


■ Konfiguration von Outlook Express

Zunächst richten Sie in Outlook Express unter "Einstellungen" -> "Konten" (bzw. "Extras" -> "Dienste") ein neues Konto ein (falls Sie dieses noch nicht getan haben). In den "Eigenschaften" des gewählten Kontos nehmen Sie Ihre Eintragungen nach folgendem Schema vor:

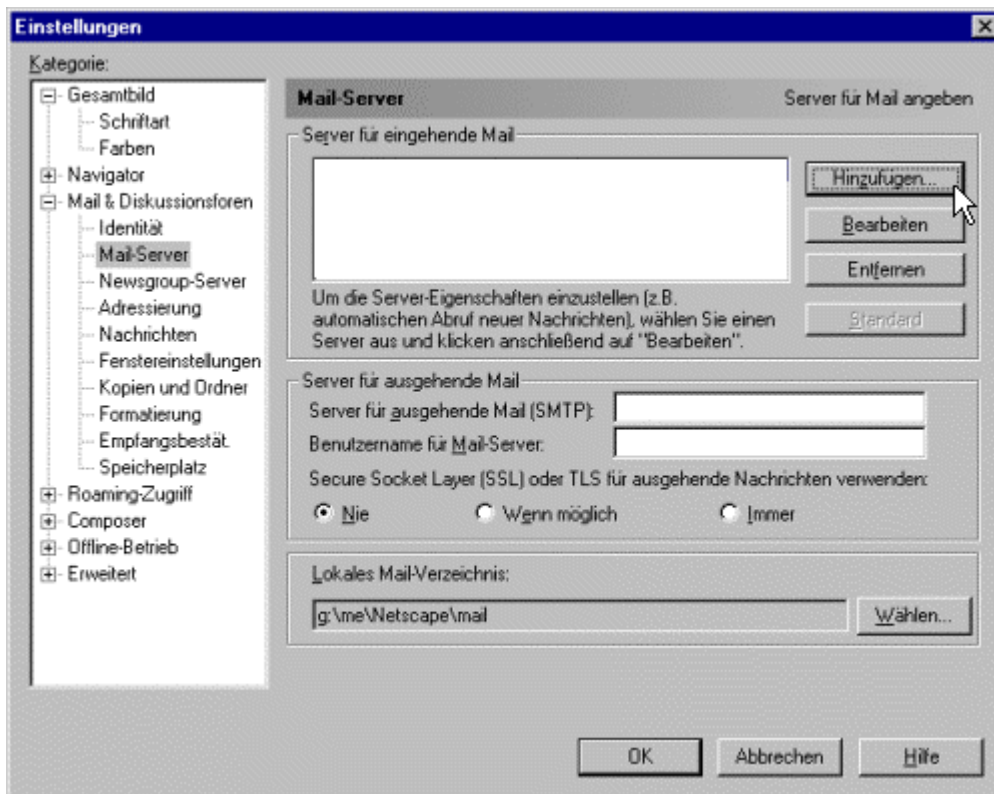


1. Im Feld Posteingang/POP3-Server "pop.kundenserver.de" eintragen.
2. Im Feld Postausgang/SMTP-Server unseren Mailserver "auth.smtp.kundenserver.de" eintragen.
3. Unter Posteingangsserver unter Kontoname und Kennwort den entsprechenden POP3-Account und das dazugehörige Passwort eingeben.
4. Aktivieren Sie mit dem Häkchen die Option "Server erfordert Authentifizierung" (Die Standardeinstellungen unter "Einstellungen..." rechts daneben können in der Regel ohne Änderungen beibehalten werden).

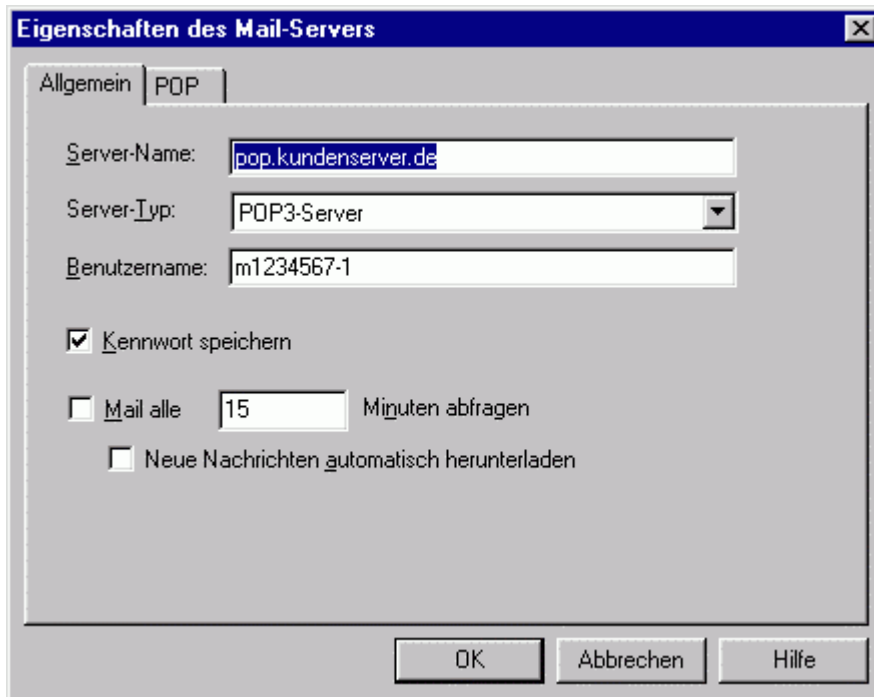
Im Anschluss können Sie nun E-Mails empfangen und versenden.

■ Konfiguration von Netscape Messenger

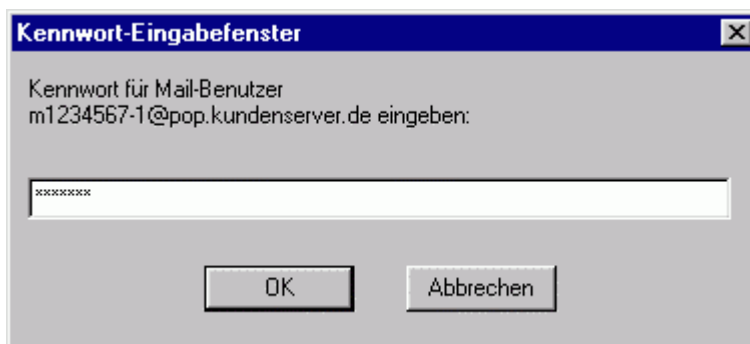
Klicken Sie auf "Bearbeiten" - "Einstellungen" - "Mail und Diskussionsforen" - "Mail Server". Sie sehen daraufhin das folgende Fenster:



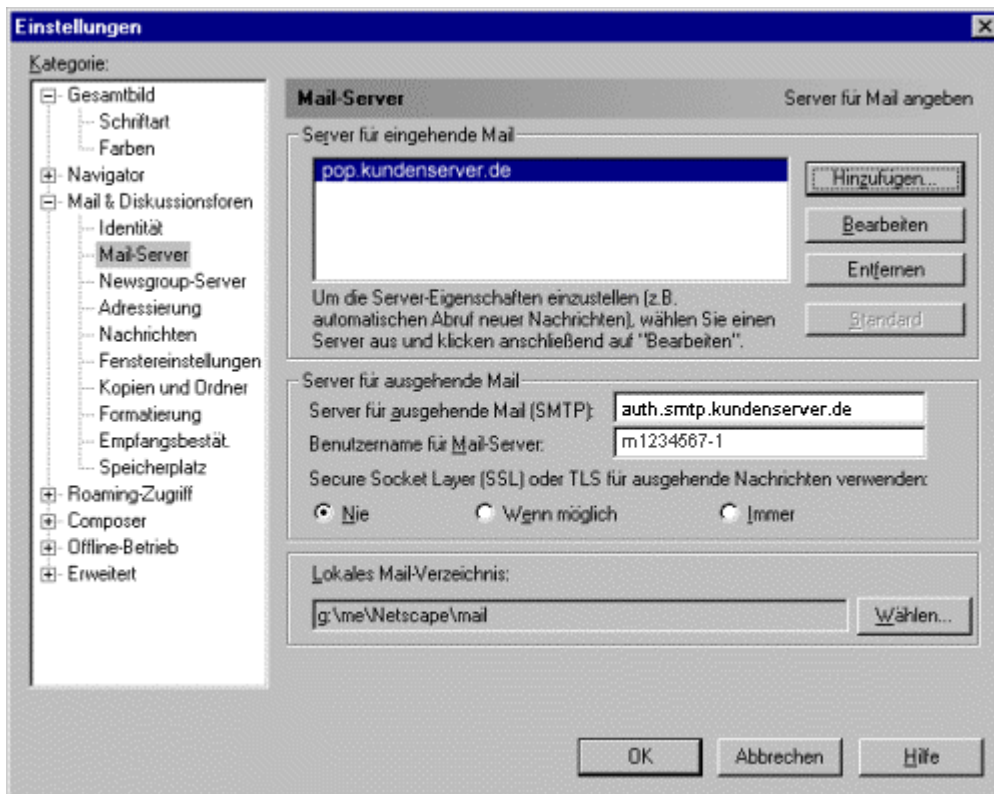
1. Klicken Sie nun zunächst auf den Button "Hinzufügen" rechts oben.
2. Im jetzt erscheinenden Feld tragen Sie den Pop-Server "pop.kundenserver.de" und Ihren Benutzernamen nach dem Schema m1234567-1 ein:



3. Ihr Passwort tragen Sie später in das Fenster ein, das erscheint, wenn sie zum ersten Mal E-Mails abrufen wollen:



4. In dem Fenster "Einstellungen" tragen Sie im Feld "Server für ausgehende Mail (SMTP)" den SMTP-Server "auth.smtp.kundenserver.de" ein:



5. Im Feld "Benutzername für Mail-Server" tragen Sie nun noch den jeweiligen POP3-Account nach dem Schema m1234567-1 ein.

Im Anschluss können Sie nun E-Mails empfangen und versenden.